



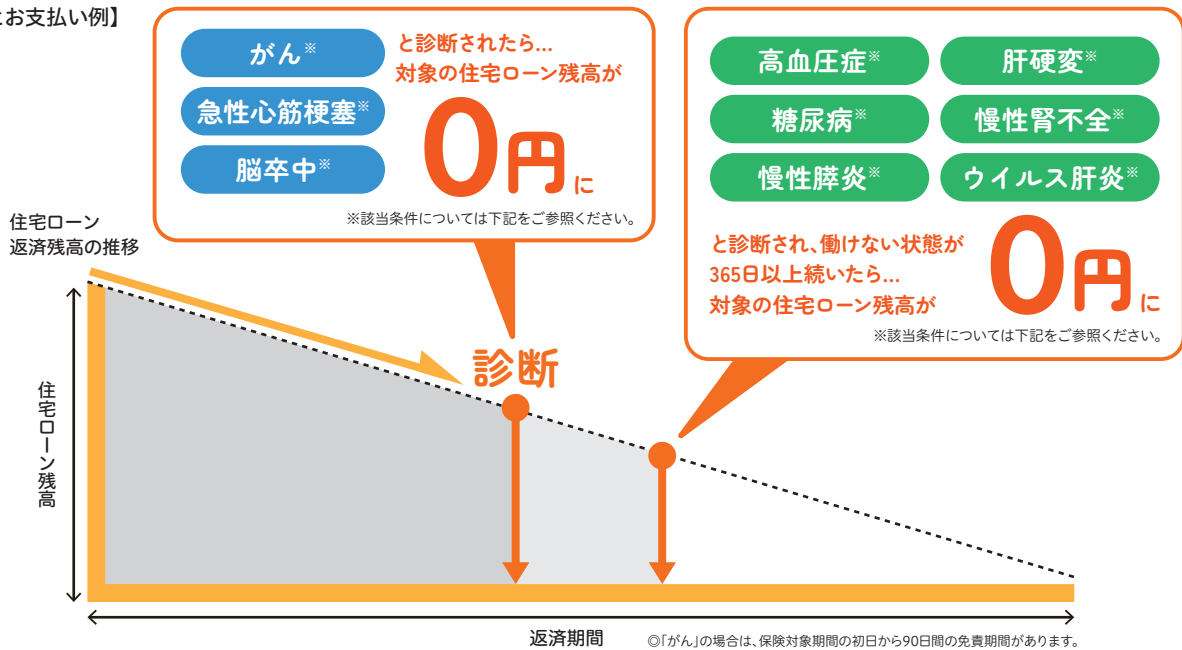
9大疾病補償保険^(※)付 団体信用生命共済

(※) 正式名称: 団体特定疾病債務補償保険

団体信用生命共済の死亡・後遺障害保障に加えて

9つのリスクをしっかりと補償!

【補償の概要とお支払い例】



団体信用生命共済の死亡・後遺障害保障に加えて、次のいずれかに該当した場合、住宅ローン債務残高相当額が保険金として共栄火災海上保険株式会社よりJAに支払われ、住宅ローン残高が0円になります。

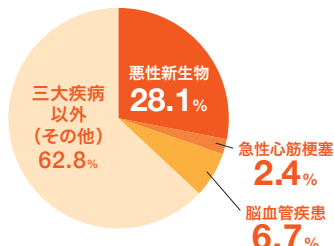
- がん 保険対象期間内に、生まれて初めて悪性新生物(「上皮内がん」および「皮膚の悪性黒色腫以外の皮膚がん」を除く)に罹患し、医師によって診断確定されたとき。ただし、保険対象期間の初日から起算して90日以内に悪性新生物と診断された場合を除きます。
- 急性心筋梗塞 保険対象期間内に、急性心筋梗塞を発病し、初診日から60日以上、所定の労働制限を必要とする状態が継続したと医師によって診断されたとき。
- 脳卒中 保険対象期間内に、脳卒中を発病し、初診日から60日以上、言語障害等の他覚的な神経学的後遺症が継続したと医師によって診断されたとき。
- 高血圧症・糖尿病・慢性膵炎・肝硬変・慢性腎不全・ウイルス肝炎 保険対象期間内に、高血圧症、糖尿病、慢性膵炎、肝硬変、慢性腎不全またはウイルス肝炎を発病し、その疾病により被保険者の経験、能力に応じたいかなる業務にも全く従事できない状態が、その状態となった日からその日を含めて365日以上継続したとき。

三大疾病(がん・急性心筋梗塞・脳卒中)だけで、
死亡原因の**37.2%**を占めています。

※厚生労働省「人口動態調査」2022年より作成。※男性30歳以上を対象としています。

三大疾病とは

日本人の死亡原因の上位3位を占める「がん(悪性新生物)・心疾患・脳卒中」のうち、「がん」「急性心筋梗塞」「脳卒中」を「三大疾病」と呼びます。これらの病気は普段の生活習慣と深く関わっており、発症の原因のひとつと考えられています。



生活習慣病の患者数

生活習慣病とは

「日々の生活習慣(食習慣、運動習慣、休養、喫煙、飲酒等の生活習慣)が、その発症・進行に関する疾患群」のことです。

おもな生活習慣病	令和2年
悪性新生物	295万人
糖尿病	230万人
高血圧性疾患	599万人
心疾患(高血圧性のものを除く)	188万人
脳血管疾患	198万人
肝疾患	31万人

※厚生労働省「患者調査の概況」(令和2年)から、「傷病分類別」にみた施設の種類別推計患者数」の入院と外来の患者数を合算

9大疾病補償保険付 団体信用生命共済には

「長期継続入院特約」の付保をご選択いただけます！

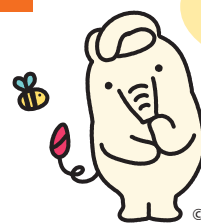
(付保される場合は、9大疾病補償保険の金利上乗せに加え別途所定の金利上乗せがございます)

※JAによっては取り扱いがない場合もございますので、詳細は最寄りのJAバンクまでお問い合わせください。

三大疾病を含む生活習慣病・ケガで長期入院が必要に

【主な傷病の平均在院日数】 ※厚生労働省「患者調査」(2020年)の「退院患者の平均在院日数等」から抽出。

脳血管疾患	77.4日
高血圧性疾患	47.6日
慢性腎臓病	53.4日
骨折	38.5日
心疾患(心臓系疾患)	24.6日
悪性新生物	19.6日



長期の入院中、
住宅ローン返済は
大きな負担だ...

©よりぞう

病気・ケガによる“長期の入院”に備えるならこちら

Point ①

長期にわたる入院期間中の住宅ローンをJAが返済

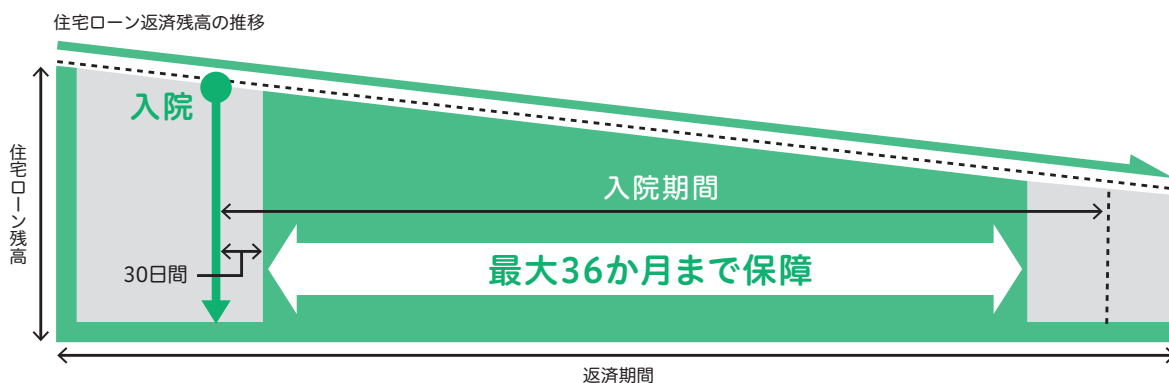
Point ②

入院期間最大36か月まで保障

長期入院の場合

入院31日目から月々の住宅ローンをJAが返済！

【保障の概要とお支払い例】



保障の開始時以後に生じた災害または疾病により入院され、給付基準日(入院した日から31日目となる日、および以後の1か月ごとのその日の応当日)においてその入院が継続しているとき、月々のローン返済相当額が共済金として全国共済農業協同組合連合会よりJAに支払われます。ただし、保障期間を通して36か月分の支払いが限度となります。

※JA住宅ローンでご利用いただく団体信用生命共済は全国共済農業協同組合連合会の引受けとなりますが、団体信用生命共済の内容の詳細やご不明な点については、お借入予定のJA窓口にお問い合わせください。9大疾病補償保険(正式名称:団体特定疾病債務補償保険)は共栄火災海上保険株式会社の引受けとなり、団体信用生命共済とセットでご加入いただけますが、9大疾病補償保険の内容の詳細やご不明な点については、お借入予定のJA窓口にお問い合わせください。

※ご加入にあたっては、全国共済農業協同組合連合会および共栄火災海上保険株式会社の審査がございます。審査結果によりましては、お申し込みをお断りすることがございますので、ご了承ください。

上記はあくまで概要です。共済のご加入にあたっては必ず「[団体信用生命共済のご説明\(要約\)](#)」、「[申込書ご記入のご案内](#)」、「[団体信用生命共済のしおり](#)」および「[長期継続入院特約付団体信用生命共済のしおり](#)」をご確認ください。保険のご加入にあたっては必ず「[申込書ご記入のご案内](#)」、「[団体特定疾病債務補償保険のしおり](#)」および「[9大疾病補償保険パンフレット](#)」をご確認ください。

J A共済登録番号(25489000044)



JAでは、住宅ローン以外にも、暮らしを支えるさまざまな「共済」をご用意しています。
はじめての方も安心の、充実のJA共済ラインナップ。詳しくはWEBからご確認いただけます。

はじめて共済

検索

<https://shiryu.ja-kyosai.or.jp>

