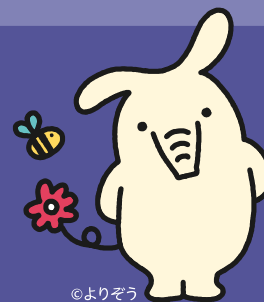


JA住宅ローンの

がん保障特約付 団体信用生命保険



©よりぞう

がん と診断確定されたら (所定の悪性新生物) **ローン残高が 0円** になります。

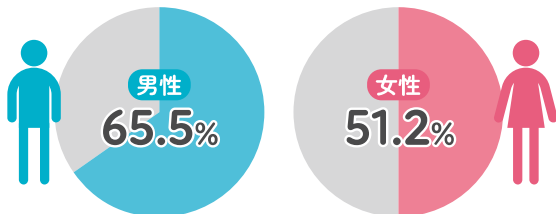
※「上皮内がん」や「皮膚の悪性黒色腫以外の皮膚がん」はがん診断保険金のお支払いの対象となりません。また、責任開始日からその日を含めて90日(免責期間)以内にかん(所定の悪性新生物)と診断確定された場合には、がん診断保険金は支払われません。

死亡・所定の高度障害状態 医師の診断書等で保険会社に余命6か月以内と判断されたら **ローン残高が 0円** になります。

がんの
基礎知識
01

がんの罹患リスク

おおよそ2人に1人が一生のうちにがんと診断される
可能性があります。

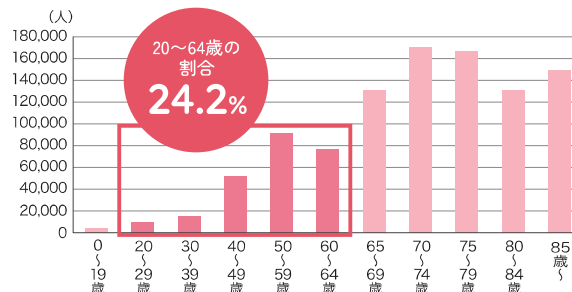


※がんは一般的に年齢とともに罹患率が上昇するもので、ローン返済通算期の方の2人に1人が必ずがんになることを意味するものではありません。
出典:国立がん研究センター 最新がん統計:日本人が一生のうちにがんと診断される確率(2019年データに基づく)

がんの
基礎知識
02

年代別がん罹患者数

がん罹患者の約4人に1人は就労世代です。

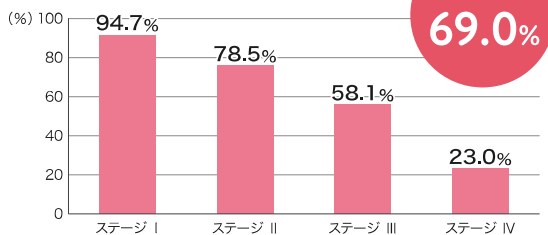


出典:国立がん研究センターがん情報サービス「がん登録・統計」(全国がん登録) 全国がん罹患データ(2019年)

がんの
基礎知識
03

全がんの臨床病期別 5年相対生存率

「がん」は早期発見が重要です。



出典:「全がん協生存率調査」 全国がんセンター協議会の生存率調査(2012-2014年診断症例)による

がんの
基礎知識
04

がん罹患後の就労状況の変化 (お勤めの方)

がん罹患後に、勤務先を退職する方も珍しくありません。

依願退職した	30.5%
休職中である	9.5%
解雇された	4.1%
現在も勤務している	47.9%
その他	8.1%

44.1%
の方は収入が
減少する可能性
があります

※厚生労働省「がんの社会学」に関する合同研究班 「がん体験者の悩みや負担等に関する実態調査報告書(概要版)」(2013年)

※「がん団信」とは、クレディ・アグリコル生命保険の団体信用生命保険、団体信用生命保険リビング・ニーズ特約、団体信用生命保険がん保障特約(2013)で構成される団体信用生命保険です。
ご加入にあたっては、保険会社所定の引受審査が必要です。すべての方がご加入いただけるわけではありません。
団体信用生命保険のご加入にあたっては、「被保険者のしおり」を必ずご一読いただき、保障内容の詳細をご確認ください。