

JAMP

静岡県の遊・食・知をお届けする情報誌

[ジャンプ]

JAバンク静岡

大人の旅、新たな楽しみ。

贅沢列車で行く伊豆

Discover 静岡色図鑑 伊豆のジビエ イズシカ

JA職員のロコミ情報

ホットドリンクでほっと一休み!おすすめカフェ

教えて!知ったクQ&A なるほど 確定申告



大人の旅、 新たな愉しみ。 贅沢列車で行く伊豆

美しい車窓からの景色を眺め、極上の料理を味わう。そんな贅沢な旅を楽しめる観光列車が今、注目を集めています。JR九州の『ななつ星in九州』を皮切りに、JR西日本の『TWILIGHT EXPRESS 瑞風』、JR東日本の『TRAIN SUITE四季島』が運行開始。県下では伊豆半島を舞台に2つの観光列車が誕生しました。今回は、憧れに手が届くクルーズ列車、東急電鉄・伊豆急行の『THE ROYAL EXPRESS』をご紹介します。一生に一度は乗ってみたいくなる、憧れの列車の旅へご案内します。

昨年7月から運行開始の『THE ROYAL EXPRESS』は、JR横浜駅～伊豆急下田駅間を結ぶ魅惑のクルーズ列車です。『ななつ星』を手がけたデザイナー・水戸岡鋭治氏によるデザインで、食堂車・多目的車など車両ごとに用途や趣きが異なる8両で編成。料理を監修する山田チカラ氏や、世界最高品質を追求する川島良彰氏のコーヒーなど、静岡出身の食の匠たちによる至福の味や、ピアノやバイオリンによる生演奏が楽しめるのも魅力です。

沿線の景色を楽しむために座席を窓に向けた観光列車、その先駆けとなった伊豆急行のリゾート21の系譜を受け継ぐ最高峰の列車が『THE ROYAL EXPRESS』です。車窓には煌めく海が広がり、見どころにさしかかると速度を落とし、風景をゆっくりと楽しませてくれます。ホテルさながらのおもてなしとともに、自然の美しさと季節の恵みを味わう列車の旅には、ここにしかない感動が待っています。



「食」と「お酒」、「会話」を 楽しむリゾート列車 伊豆クレイル

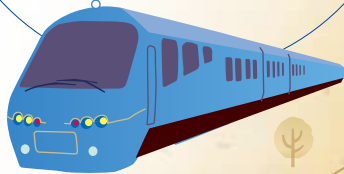
JR小田原～伊豆急下田駅間を、伊豆の景色を眺めながら、ゆっくり旅を楽しむことができるエレガントなリゾート列車。全席グリーン車指定席、窓に面した座席が人気で、お酒や伊豆の地産品を揃えたバーカウンター＆ラウンジもあり。伊豆食材をメインにした秋元さくらオーナーシェフ監修の料理も話題。

①ロイヤルブルーの車体にゴールドのラインが入った、重厚な雰囲気の外観。8両中、客室は4両のみで、1・2号車が「ゴールドクラス」、7・8号車が「プラチナクラス」。また5・6号車はレストラン席、3号車はマルチスペースとなっている。②車内で提供される料理（イメージ）③組子などの伝統工芸が各所に散りばめられた贅沢な空間で、食事と車窓からの景色を堪能できるプラチナクラス。（5号車）車内を散策するお客様が多いという話もうなずける。④メインキッチンとなる4号車。最大100名分の料理を用意するため、まるまる1両がキッチンとなっている。

特集

贅沢列車で 愉しむ、 伊豆の旅

～ルート概要～



THE ROYAL EXPRESS

伊豆クレイル

静岡県人にとって身近な伊豆へ、
今度出かけるときは、ぜひ観光列車で。
絶景パノラマ、お食事、地元のおもてなし。
この列車でしか得られない
“贅沢”な時間を愉しむ旅へ
出かけましょう。

JR横浜駅

JR小田原駅

伊豆クレイル

根府川付近

根府川付近では減速。相模湾が一望できる。また、東伊豆海岸線では一旦停車し、ゆっくり絶景を堪能できる。

減速
ポイント

JR熱海駅

窓からの景色

『伊豆クレイル』の海側席で迎えるランチタイム。メインの料理にスイーツ、ドリンク付きのセットで、目の前に広がる絶景に感動しつつ、おしゃべりも弾む。



伊東駅

減速
ポイント

THE ROYAL EXPRESS

片瀬白田駅付近

伊豆海岸の絶景ポイント、片瀬白田駅付近になると、風景を楽しめるように列車の速度を落として走ってくれる。窓の外には海が一面に広がり、大島や利島も見ることができる。車内アナウンスで見どころの案内も。

伊豆高原駅

伊豆クレイル [JR東日本]

運転区間 JR小田原駅～伊豆急下田駅

宿泊コース
(乗車と食事、宿泊付きの1泊2日)
1名 29,800円～69,800円
※宿泊コースは、JR東京駅発着

プラン・旅行代金
小田原・熱海発着プラン
(列車内での食事付きの片道乗車プラン)1名 9,800円～11,600円
詳しくは下記ホームページを参照
<http://www.jrizu.jp/izucraile/>
※3月末までの旅行代金

申込み
方法

●JR東日本の主な駅にある「びゅうプラザ」(旅行カウンター)
●えきねっと
<https://www.eki-net.com/travel/craile/>



伊豆熱川駅

伊豆稲取駅

河津駅

伊豆急
下田駅

THE ROYAL EXPRESS

[東急電鉄・伊豆急行]

運転区間 JR横浜駅～伊豆急下田駅

プラン・
旅行代金

1泊2日のクルーズプラン
(乗車と食事、宿泊・観光付きの
1泊2日)1名 135,000円～
(宿泊施設3～4名1室)

食事付き乗車プラン
(列車内での昼食付きの片道乗車プラン)1名 25,000円～
詳しくは下記ホームページを参照

お問合せ・
申込み

●THE ROYAL EXPRESS ホームページ
<https://www.the-royalexpress.jp/>
●THE ROYAL EXPRESS ツアーデスク
TEL.03-6455-0644 [10:00～17:00]
※水・日曜・祝日は休業



駅での歓迎(伊豆高原駅)

『THE ROYAL EXPRESS』では途中駅で停車時間が設けられ、構内の散策や買物を楽しめる。到着駅での地元の人たちが笑顔で迎えてくれるのも嬉しい。



車内のしつらえ(ピアノのある6号車)

『THE ROYAL EXPRESS』のおもてなしの一つは音楽。食堂車にはピアノがあり、フルコースの料理をいただきながら、ピアノやバイオリンの生演奏を楽しめる。天井のステンドグラスも印象的。



Discover 食飾 静岡色 図鑑 シヨク

おいしい食べ物や特産品、文化や伝統を守る職人さん…知っているようで知らない地元のいろんな「色」にフォーカスするシリーズ。

今回は、伊豆市で行っているジビエの取り組み、「イズシカ」をご紹介します。
★しずおか食セレクション認定

Vol.20

伊豆のジビエ イズシカ



ジビエとは？

ジビエとは、狩猟で捕獲した野生の獣や鳥の肉を意味する言葉(仏語)。日本ではシカやイノシシが主流ですが、フランスでは野ウサギ、カモ、キジなども高級食材として人気があります。

品質管理とおいしさの秘密

処理加工施設では、作業は衛生的に管理されたワンライン工程で、鮮度と品質の高い肉の提供を可能としています。受け入れるのは捕獲後4時間以内の新鮮な個体で、1体ずつ番号をつけ「いつ、どこで、だれが、どう捕獲したか」がわかるトレーサビリティを実施。電解水を使って衛生的に洗浄・殺菌した後、徹底した血抜きにより野生の肉特有の生臭さを取り除き、冷蔵庫で7~10日間じっくりと熟成させることで、臭みがなくうまみ成分を多く含んだ肉質に仕上げています。



環境負荷の少ない電解水で丁寧に洗浄、殺菌



余分な筋や脂肪など取り除く

イズシカ問屋とは？～延生の背景と意義～

日本では野生鳥獣の増加が問題となっており、伊豆半島でも農作物や森林の樹皮等への食害がひどく、ワナや猟銃で捕獲をしてきましたが、捕獲後の処理に頭を悩ませてきました。その受け皿として伊豆市が開設したのが「イズシカ問屋」です。捕獲した動物を野山に廃棄することなく、「いただいた命を無駄にせずにつないでいく」というコンセプトのもと、食肉として有効に活用し、ジビエ料理の提供や加工品の開発・販売を通して、鳥獣被害対策とともに地域活性化に取り組んでいます。

いただいた命を最大限に利用

食肉以外にも、皮や角は小物などに活用、精肉処理で出る肉片はペットフードにする等、すべて無駄にしない取り組みも広がっています。『イズシカ』を「食べること」が、環境への取り組みの小さな一歩。食卓のメニューにも広がっていくことが期待されています。



★シカ肉の効能

- 高タンパク・低脂質・高鉄分
- メタボが気になる大人や育ち盛りのお子様、貧血気味の女性、筋肉を増強したいアスリートにもおすすめ



熟成したシカ肉の旨味と甘味が人気の「イズシカ弁当」大地讃頌(ヤマモトフードセンター)/限定5食 500円



人気のイズシカジャーキーなどの加工品も(ヤマモトフードセンター)

大地讃頌(ヤマモトフードセンター)
伊豆市下船原6-1 TEL.0558-87-0818
イズシカ問屋に関するお問い合わせ
伊豆市役所 農林水産課 林業自然保護スタッフ
TEL.0558-72-9893

みなさんに、いただいた命を食べていただくことが、環境保護につながります。増えすぎた頭数が自然のバランスに戻り、捕獲せずに済む日が来ることを願っています。



★お話をうかがった人
伊豆市役所 農林水産課
原 康弘さん

JA職員の口コミ情報 「わが街の新名所」



あなたの街のJA職員が、こっそり教えるおすすめSPOT。地元で評判のその理由、その魅力をご紹介します!
今回は…『ホットドリンクでほっと一休み!おすすめカフェ』をご紹介します。

JA伊豆太陽 渡邊英一さんおすすめ

South Cafe (サウスカフェ)

下田市吉佐美918-2 TEL.0558-25-5015
<http://www.southcafe.net>
[営]12:00~21:00(L.O.20:00) 定休日:木曜日



吉佐美大浜海岸にほど近い国道136号線沿いにあるお店です。テラスもあるこのお店は、アメリカな雰囲気の中ほっとする居心地の良さを感じさせてくれます。寒い季節、サーフィン帰りのお客さんや多くの観光客の冷えた体を温めてくれるのが「ホットカフェモカ」。見た目も素敵でつついカメラを向けてしまうかも…。



ラテメニューは可愛くてインスタ映え間違いナシ!ハンバーガーなどお料理もボリューム満点で味も値段も大満足です



JA伊豆太陽 朝日支店 渡邊英一

JAしみず 加藤小夏さんおすすめ

川村農園Cafe

静岡市清水区三保1816-2 TEL.054-334-0789
<http://kawamura.eshizuoka.jp/>
[営]土・日曜、祝日の13:00~日暮れ頃



世界遺産「三保の松原」近くにある素敵なカフェです。川村農園12代目オーナーが自ら作ったトマトをふんだんに使用したトマトジュースは、他では味わえないおいしさです。寒い時期に登場するミネストローネも野菜のうまみたっぷり、仲の良いオーナー夫婦の人柄と合わせて心も体も温まるおすすめメニューです。



フレッシュなフルーツを使ったスイーツや野菜の直売もあります。テラス席はペット同伴でもOKです



JAしみず 三保支店 加藤小夏

JA三島函南 細田泰弘さんおすすめ

TEA&CAKE 遊

田方郡函南町平井69-1 TEL.055-978-8854
<http://www.intra-net.jp/yu-montblanc/>
[営]10:00~17:00
定休日:月・木曜日、最終の月~日曜日※ホームページをご覧ください。



熱函道路沿いにあるため運転中の休憩場所として、また近所の方たちの憩いの場として利用されています。お店の中も落ち着いた雰囲気です。ジャズと温かいコーヒーなどで心と身体を癒してくれます。メニューの素材にも気を使っているので、これからの季節バレンタインのチョコレートや、クッキーをプレゼントにいかがでしょうか。



目の前に富士山がきれいに見えるお店です。女性オーナーが作る身体にやさしいメニューでほっこりしてみませんか



JA三島函南 函南支店 細田泰弘

JA遠州夢咲 稲垣諄さんおすすめ

kokopelli (ココペリ)

菊川市加茂5269 TEL.0537-35-5299
<http://www4.tokai.or.jp/kokopelli/index.html>
[営]11:00~14:00(L.O.13:30)、17:30~22:00
(料理・デザート L.O.21:00/ドリンク L.O.21:30) 定休日:月曜日、第3火曜日



季節の地場食材を使った豊富なメニューが揃うフレンチ&イタリアン料理を中心としたカフェダイニングです。ランチタイムは肉料理・魚料理・日替わりパスタから選択でき、ディナータイムには一品料理はもちろんコース料理もあり友人・家族との食事や宴会もできる地元でも評判の人気店です。温もりで満ちた雰囲気でお腹も心も満たされます。



東名の菊川インターから3分のお店です。カフェメニューも充実していて、土日のみディナータイム(14:00~17:00)もあるので、ぜひ!



JA遠州夢咲 菊川中央支店 稲垣諄

※掲載データは2018年1月のものです。発行後に変更になる場合がありますので、お出かけの際には電話等で事前に確認されることをおすすめします。

教えて!知っ分Q&A なるほど 確定申告



毎年2月16日から3月15日が、確定申告の期間です。
申告が必要になる場合、どんな手続きをすればいいのか、
お悩みの方も多いためです。

今回は、平成29年分の確定申告にあたり、留意すべき事項についてQ&Aでご紹介します。

Q 不動産から生じる 所得は誰のもの?

配偶者や親名義の土地を、月極駐車場として土地所有者以外の名義で契約した場合、その所得を契約者の所得として申告していいですか?

A 土地の所有者以外の者が、アスファルトやフェンスなどの構築物の設置にかかる相当の費用負担をしていないような、単なる土地の貸付けによる所得は、契約にかかわらず土地の所有者が申告しなければなりません。

Q 遺族年金に 確定申告は必要?

遺族年金を受け取っています。
雑所得で申告をすればいいですか?



A 遺族年金で死亡した方の勤務に基づいて支給されるものや、各社会保障制度に基づいて支給されるものは、非課税となります。確定申告の必要はありません。



Q 賃貸開始前の 借入金利息はどうなるの?

新たにアパート経営を始めるにあたり、事業開始前の期間に対応する借入金利息は、必要経費に算入していいですか?

A 事業開始前の期間に対応する借入金の利息は、建物の取得価額に算入されます。すでにアパート経営を行っている人は、上記の借入金利息について必要経費に算入することもできます。

Q 土地の測量費は経費?

貸地の測量費を、不動産所得の必要経費としていいですか?



A 土地の測量費を必要経費にするためには、「収入を得るために直接要した費用」である必要があります。よって、土地の測量費を必要経費に算入する場合には、その測量が事業関連性があるかどうかを確認する必要があります。事業関連性がなければ、測量費は、土地の取得費となります。*事業関連性とは、例えば「貸主との間で貸地の面積についての争いがあるために測量を行う場合」などです。

Q 店舗併用住宅で、 経費になるのは?

店舗併用住宅の費用で開業しました。固定資産税、水道光熱費、損害保険料、減価償却費等を按分せず、すべて経費としていいですか?

A 固定資産税等の経費は、業務以外の部分については、家事費となります。よって、住宅部分に対応する費用は、事業所得等の経費とすることはできません。

Q 損害保険料控除で、 気をつけるポイントは?

賃貸アパートに関して農協の建物共済、長期総合保険などで積み立て部分のある損害保険料を、全額必要経費に算入していいですか?



A 積み立て部分の保険料は、資産計上する必要があります。積み立て以外の部分を、必要経費に算入します。

Q 取得価額に、 仲介手数料は含まれる?

賃貸アパート取得の際に支出した仲介手数料を、必要経費に算入していいですか?

A 取得の際に支払う仲介手数料は、購入のために要した費用であり、減価償却資産の取得価額に算入することになっています。



Q 期限後申告でも 青色申告特別控除は65万円?

期限後に申告書を提出したのですが、65万円の青色申告特別控除を適用していいですか?

A 65万円の青色申告特別控除は、期限内申告書を提出し、その申告書に適用を受ける金額を記載する必要があります。期限後申告書では、10万円の青色申告特別控除しか適用を受けることはできません。

Q 白色申告者が、新規事業から青色申告は認められる？

従来から不動産貸付業を営んでいる白色申告者が、本年の7月に事業所得を生ずべき事業を開始したので、その事業を開始した日から2か月以内に青色申告承認申請書を提出した場合、本年分から青色申告が認められますか？

A 現在、白色申告者であっても不動産貸付業は、青色承認申請を行うことができる業務に該当するため、本年分からの青色申告は認められません。今年の申告から青色申告にしたい場合、今年の3月15日までに『青色申告の承認申請書』の提出期限になります。

Q 特定口座にある配当所得等の申告は？

複数の源泉徴収選択口座で、上場株式等の利子や配当等を受領している場合、それらを申告する、しない、は任意であるが、一部の口座のみを選んで申告することはできますか？

A 複数の源泉徴収選択口座内に利子等又は配当等を有する場合には、それぞれの源泉徴収選択口座(口座内の利子等と配当等の合計)ごとに申告不要制度の適用を選択することができます。なお、源泉徴収選択口座において受領するもの以外のものについては、1回に支払を受けるべき利子等又は配当等ごとに選択することができます。

Q マイホームを買換えた時の特例とは？

「居住用財産の買換え等の場合の譲渡損失の損益通算の特例」や「特定居住用財産の譲渡損失の損益通算の特例」では、合計所得金額が3,000万円を超える場合でも適用できますか？

A これらの損益通算の特例については、所得金額の要件はありませんので適用が可能です。ただし、これらの「繰越控除の特例」については、合計所得金額が3,000万円を超える適用年に置いては、繰越控除を受けることはできません。

Q 振り込め詐欺被害は雑損控除の対象？

オレオレ詐欺による被害額を、雑損控除の対象とできますか？



A 所得税には「雑損控除」という所得控除があり、災害・盗難・横領の被害について救済されますが、振り込め詐欺などの詐欺による損害は対象となりません。

Q 老人ホームに入居している親を扶養にできますか？

老人ホームに入居している両親を、同居老親として扶養控除の適用が受けられますか？



A 親御さんが老人ホーム等の施設に入居している場合には、その老人ホームに住民票を移しているため、同居しているとは言えません。よって、同居老親には該当しません。なお、病気療養のために病院に入院している場合には、同居しているものとして取り扱うため、同居老親として扶養控除を適用することになります。

Q 医療費控除の添付書類について教えてください

健保組合等から送られてくる「医療費のお知らせ」は、医療費控除の添付書類として認められますか？



A 平成29年分申告からは、「医療費のお知らせ」も添付書類として認められることになりました。また、本年より、医療費控除やセルフメディケーション税制の適用を受けるに際し、「明細書」に所定の方法で支払先や金額を記入すれば「領収書」の添付も必要ありません。

Q 支払った医療費を超える保険金について

医療費を支払い、それに対する保険金を受け取った場合、支払った医療費を上回る補てん金を、他の医療費から差し引く必要がありますか？

A 医療費控除から差し引く補てん金は、補てんの対象となる医療費ごとに、補てん金の差し引き計算を行います。支払った医療費を上回る補てん金は、他の医療費から控除する必要はありません。



手元に貯金を残したまま利息負担を軽減！
買いたいあなたの住宅ローン

利息キャッシュバック特約付き JA住宅ローン5

JAバンク静岡
オリジナルキャラクター
5兆円之助

ポイントその1

定期貯金残高に応じて
住宅ローン利息を
キャッシュバック！

ポイントその2

手元に資金を
確保できる！

ポイントその3

住宅ローン減税を
有効活用！

さらにプラスワン！

幸せライフ応援キャンペーン

1等 10名様
ダイソン
コードレス掃除機
(Dyson V8 Absolute)



2等 20名様
パナソニック炊飯器
(おどり炊き SR-PA107)



3等 20名様
シャープ
オーブンレンジ
(加熱水蒸気オーブンレンジ)



特別賞 50名様
くみあい商品券
(10,000円分)



※賞品は都合により変更になる場合があります。

期 間 平成29年10月2日(月)～平成30年3月30日(金)

応募方法 本商品をお借入いただいた時点で、自動的にキャンペーンに応募されます。(応募手続き不要)

※期間中に本商品の全額を返済された場合には、本キャンペーンの対象外となります。
※キャンペーンにあたり、お借入時にお届けいただいたお客様の個人情報を利用させていただきますので、予めご了承ください。
なお、取得した個人情報は、キャンペーン以外に利用致しません。

抽選時期 平成30年4月下旬

賞品発送 平成30年5月中旬以降 ※当選者の発表は、賞品の発送をもって代えさせていただきます。



携帯電話からはこちら！▲
(一部対象外機種あり)

JAバンク静岡 検索

Present

今回の『JAmp』はいかがでしたか？
あなたのご意見、ご感想をお聞かせください。

A モリカラ鹿革
名刺入れ…1名様
使うほどに手になじんで
革の味わいが出てきます。
収納力もたっぷりです。



B モリカラ鹿革
コインケース…2名様
こるんとしたフォルムが
特徴のコインケース。
可愛いデザインながらも、
長く使えるようにしっかりと
作りになっています。



ご応募いただいた方の中から抽選で、
ご希望の商品をプレゼントします。

C モリカラ鹿革
ネックレス…2名様
シーンを選ばない
シンプルなデザイン。
普段着のちょっとした
おしゃれにも。



D モリカラ鹿革
キーホルダー…3名様
やわらかく軽い鹿革なので、
お出かけの時に
じゃまになりません。



E お米券2kg
…10名様



※いずれも色は選べません。

応募方法



郵便ハガキに①郵便番号②住所③氏名
④年齢⑤電話番号⑥希望賞品(第1希望・第2希望)⑦本号の感想や「こんな特
集を読みたい」というご意見を明記の上、
下記宛先までご応募ください。

宛 先

〒422-8621
静岡市駿河区曲金三丁目8番1号
静岡県信連JA企画推進部
『JAmp』プレゼント係

応募締切

平成30年3月31日(当日消印有効)
●プレゼント当選者の発表は、
賞品の発送をもって代えさせて
いただきます。

個人情報の
取り扱いについて

皆様からお預かりした個人情報につきましては、『JAmp』誌面作成の参考、
プレゼント送付に必要な範囲でのみ利用させていただきます。
法的開示要請以外に、ご本人の同意なく第三者への提供は致しません。

編集後記

巻頭特集では、「THE ROYAL EXPRESS」取材しました。伊豆急下田駅に到着した
ロイヤルブルーの車体は美しく、すぐに周囲の注目を浴びていました。とてもいい旅だっ
たのでしょう、お客さま全員が笑顔で降車されていたのが、とても印象的でした。また接
客するクルーの対応も丁寧で、高級ホテルのようなホスピタリティの高さを感じました。
普段の生活や旅行では新幹線や特急電車などを使って、とにかく早く移動する手段を選
んでしまいがちですが、たまにはのんびりと、移動することに愉しみを感じる旅をしてみ
ませんか？

JAバンク 静岡 H30/2 第28号
発行元
静岡県信連JA企画推進部
〒422-8621 静岡市駿河区曲金三丁目8番1号
TEL.054-286-0099 FAX.054-284-9902
http://www.jabank-shizuoka.gr.jp

●JAバンク静岡ホームページでは、『JAmp』最新号をはじめ、バックナンバーも紹介しています。トップページよりご覧ください。