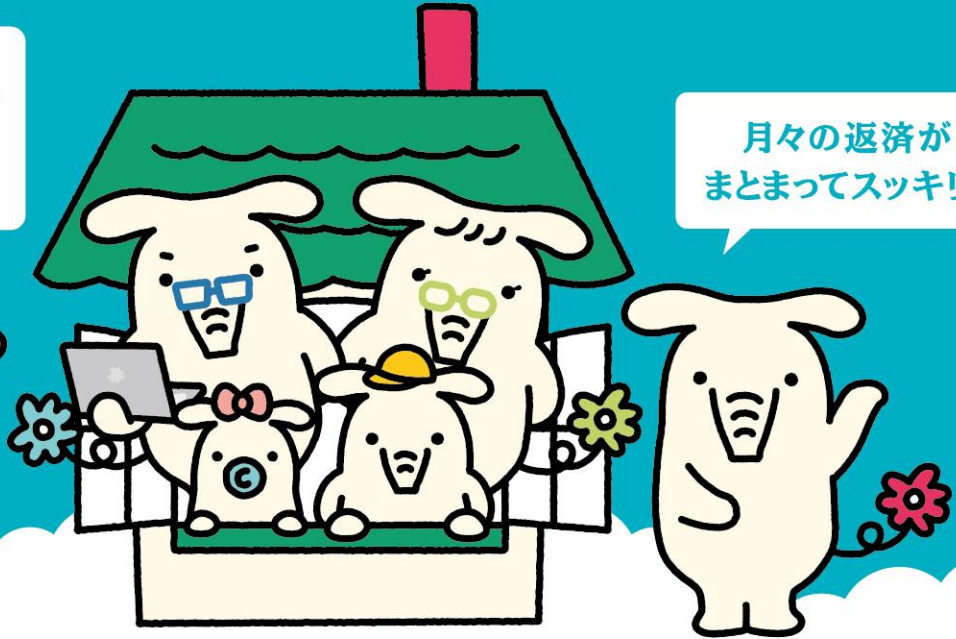


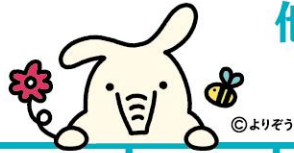
ご利用中のローンを  
1本におまとめ!

月々の返済が  
まとまってスッキリ!

金利上乗せなし!



他金融機関等でご利用中のローンを  
JA住宅ローンで「おまとめ」!



# おまとめ住宅ローン



JA住宅ローン  
(新築・借換)

+



他金融機関等のローン  
(700万円まで)

他行の目的型ローンが  
JA住宅ローンと  
同じ返済期間、金利に!!

住宅ローンをきっかけに、  
ローンがひとつにまとまって  
月々の返済管理がスッキリします。



## ローンシミュレーション(例)

前提  
条件

- ① 住宅新築資金：3,000万円
- ② 住宅ローン内容：借入期間40年、金利年1%、元利均等返済
- ③ 既借入マイカーローン内容：当初借入額200万円、当初借入期間7年、  
現在残高150万円、残期間5年、金利年2%、元利均等返済



おまとめ  
する

・既借入マイカーローン  
現在残高150万円を  
まとめて3,150万円お借入

毎月  
返済額

79,649円

■住宅ローン返済額……79,649円/月  
■マイカーローン返済額…なし

おまとめ  
しない

・住宅新築資金3,000万円  
のみお借入  
・既借入マイカーローンは  
継続返済

毎月  
返済額

101,390円

■住宅ローン返済額……75,856円/月  
■マイカーローン返済額…25,534円/月

※当初5年間の比較となります。※ご返済総額は増加する場合があります。※上記算出金額は目安であり、借入日などにより実際の金額と異なる場合があります。  
※お借入には別途諸費用(登記手数料、保証料、印紙代等)が必要となります(上記には含まれておりません)。※諸費用についてはお借入に含むこともできます。

## こんな方におすすめ!!

住宅ローンのご検討にあたり、現在ご利用中のローン返済が心配な方におすすめ!



- 例えば…
- ローン本数が増えて管理が大変だと思う方。
  - 毎月の返済額が心配な方。

©よりぞう

## おまとめできる対象のローン

マイカーローン、教育ローン、ライフイベント資金等の資金使途が確認できるローンが対象となります。



### マイカーローン

マイカーローンは、残価クレジット(自動車メーカー、ディーラーが指定したもの)の残価部分も含め対象となります。



### 教育ローン

教育ローンは奨学金も対象となります。

複数のローンを  
おまとめすることも  
可能です。

### 【主なご利用要件】

- ・おまとめの加算上限額は、700万円以内かつ住宅部分に対するご融資金額の2分の1以下となります。
- ・借入名義が住宅ローン申込者(連帯債務予定者含む)のものとなります。
- ・ご利用中のローン返済予定表や残高証明書が必要となります。

- ※ マイカー新規購入資金、新たに必要となる教育資金、クレジットカードにかかる支払い、カード・キャッシングローン、負債整理資金、投機目的資金、事業性資金は対象外となります。
- ※ 借入金額の中に住宅取得資金以外の金額が含まれるため、民事再生法適用時の住宅資金特例措置の対象外となる可能性があります。

## JA住宅ローンの商品概要 (保証機関によって異なります)

対象商品	JA住宅ローン(一般型)、JA住宅ローン(100%応援型)、JA住宅ローン(借換応援型)、JAバンクローン(新築・購入コース)、JAバンクローン(借換コース)
資金使途	ご本人またはご家族が常時居住するための住宅および土地を対象とし、次のいずれかに該当する場合とします。 ①住宅の新築・購入(中古住宅、土地付住宅、分譲マンション含む) ②土地の購入 ③住宅の増改築・改装・補修 ④他金融機関からのお借入中の住宅資金のお借換およびお借換とあわせて増改築・改装・補修 ⑤上記①～④に付随して発生する費用
借入金額	10万円以上最大2億円 ただし、年間元金ご返済額の前年度税込年収に対する割合が当JAの定める範囲内であり、所要資金の範囲内であることとします。
ご利用いただける方/ご融資条件	各商品ごとにお申込みの条件が異なります。
ご融資利率	当JA所定の住宅ローン金利
保証料・手数料	別途保証料ならびに手数料がかかります。

<留意事項>当JA負担で、団体信用生命共済(保険)に原則加入していただきます。(親子リレー扱いの場合には親子とも原則加入していただきます)。